

Un presepe "marino" nella vetrina di Tana

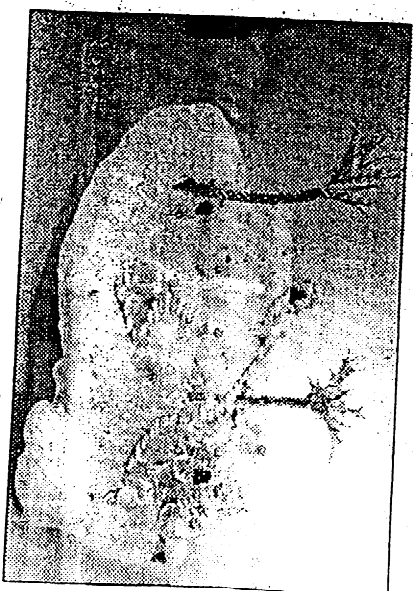
Un insolito presepe, quello allestito da Ferdinando Tana.

Un piccolo capolavoro in miniatura, realizzato con pazienza dall'artista specializzato nell'uso creativo delle pietre di mare.

Sono proprio i sassi raccolti sulla spiaggia, rametti di piante che crescono sulle dune dei litorali marini,

conchiglie di ogni tipo e grandezza i soli "ingredienti" del presepe costruito da Tana.

Perfino i piccoli pastori, i personaggi della Natività, e gli altri "pupi" hanno vesti e copricapo fatti di minuscole conchiglie. Un modo particolare ed estroso di onorare il Natale.



Il singolare presepe

LA GAZZETTA DEL MEZZOGIORNO

Sabato 6 Gennaio 2007

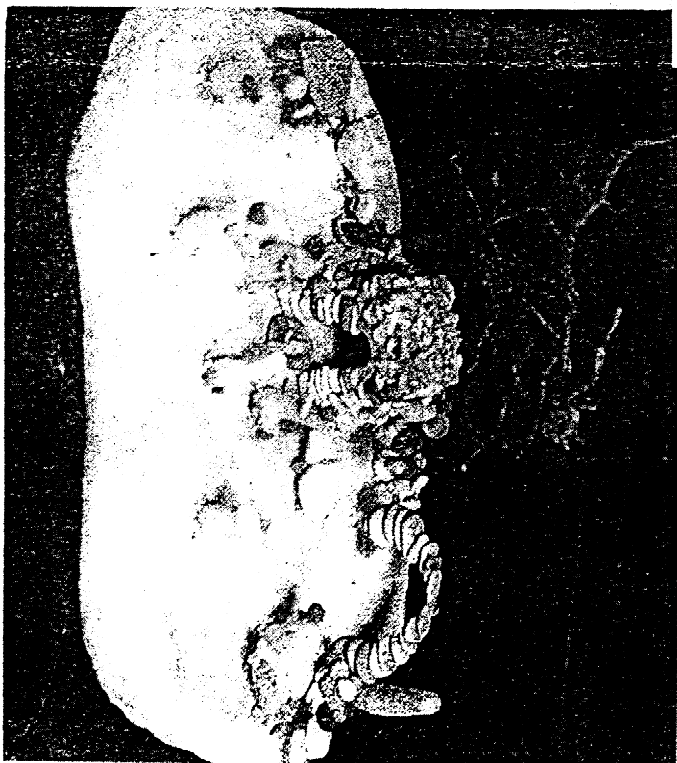
L'ESCLUSIVA

L'opera di Ferdinando Tana Sassolini di mare per il Bambinello

Visti sulla spiaggia sono soltanto dei ciottoli, ma in mano a Ferdinando Tana diventano personaggi, animali, alberi. Insomma, si trasformano in deliziosi presepi da collezionare.

È questo lo stile singolare, forse unico, del leccese Tana, che utilizza comuni sassi di mare e conchiglie che rinvengono sulla spiaggia per realizzare presepi di piccole dimensioni. Unendo insieme valve di conchiglie e sassolini realizza la natività, con tanto di bue ed asinello, i pastori con il seguito delle pecorelle, i re magi e, ovviamente, la stella cometa che li guida verso il Bambinello... rigorosamente in stile con il resto dell'opera.

(g.p.)



Il piccolo presepe con sassolini di mare firmato da Ferdinando Tana